

line.ipt

laboratorio de inovação industrial e empresarial



O line.ipt surge da parceria entre o Instituto Politécnico de Tomar, a Câmara Municipal de Abrantes, a TagusValley e a Nersant, como catalizador da inovação e desenvolvimento tecnológico da região, promovendo a competitividade no tecido empresarial. Sendo um centro de investigação inteiramente direcionado para as empresas, o objetivo do line.ipt é desenvolver novos produtos, tecnologias e processos e/ou melhoria/reconversão de produtos ou processos já existentes, diretamente aplicáveis na indústria.

iniciativa



Instituto Politécnico de Tomar

parceiros



TAGUS
CENTRO DE INVESTIGAÇÃO E INOVAÇÃO

NER SANT
ASSOCIAÇÃO EMPRESARIAL

gestão executiva



Oficina de Transferência de Tecnologia e de Conhecimento



O line.ipt

Assume-se como catalisador da inovação e desenvolvimento tecnológico, promovendo a competitividade e nível de formação e especialização dos quadros técnicos da empresas.

Procura fomentar:

- . A incorporação de tecnologia e inovação pelas empresas;
- . O desenvolvimento de competências nas áreas das Engenharias e Desenvolvimento de Produtos
- . A criação de empresas de base tecnológica;
- . A promoção de redes de cooperação científica e tecnológica entre empresas e instituições de I&DT regionais, nacionais e internacionais.

Serviços

- . Projeto
 - .. Desenvolvimento de novos produtos tecnológicos;
 - .. Desenvolvimento de novos conceitos de produtos (criação de novas necessidades);
 - .. Melhoria e adaptação de produtos;
 - .. Melhoria e adaptação de processos industriais;
 - .. Formação (à medida).
- . Consultoria
 - .. Técnica (gestão industrial);
 - .. Financeira (apoio a candidaturas)



Vantagens para as empresas

- . Apoio tecnológico efetivo e de proximidade;
- . Partilha de recursos;
- . Aumento de competitividade;
- . Promoção da fixação de recursos humanos qualificados.



Desenvolvimento de Produto

Motociclo elétrico

Projeto

Desenvolvimento de toda a cadeia de tração elétrica de um veículo elétrico de duas rodas.

Desenvolvimento de Produto

Ponto de venda móvel elétrico

Projeto

Desenvolvimento do protótipo funcional de um ponto de venda móvel elétrico para utilizar em espaços abertos (praias, concertos, etc.).



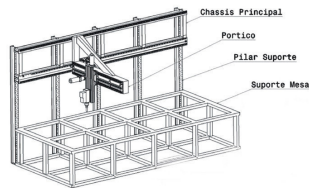
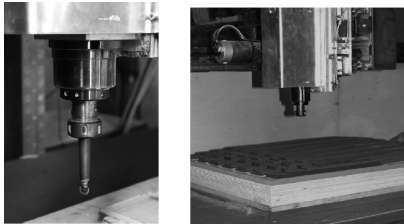


Desenvolvimento de Produto e Consultoria Financeira (QREN - Vale I&DT)

Protótipo para produção de moldes

Projeto

Desenvolvimento de uma fresadora de comando numérico para produção automática de moldes para fundição.



Desenvolvimento de Produto e Consultoria Financeira (QREN - Vale I&DT)

Concentrador solar

Projeto

Desenvolvimento de um protótipo de produção de energia elétrica renovável através de concentração solar e aproveitamento do calor gerado.



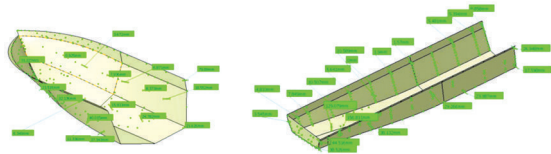
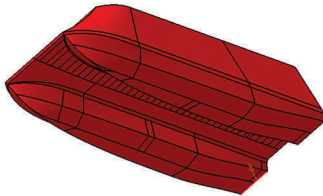


Consultoria Técnica

Controlo da geometria tridimensional dos cascos de catamarans

Projeto

Verificação da geometria dos cascos dos catamarans produzidos em estaleiro comparativamente à geometria projetada (CAD).

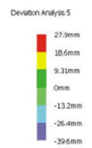
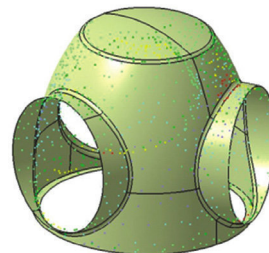
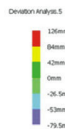
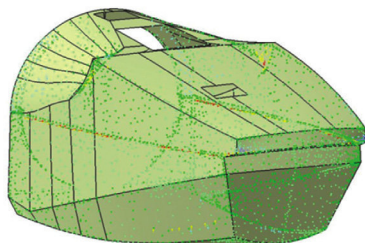


Consultoria Técnica

Controlo da geometria de “nacelle” para aerogerador

Projeto

Controlo tridimensional de uma peça e um molde de uma ‘nacelle’ produzida em fibra de vidro.



Fibralva, Lda



Desenvolvimento de Produto e Consultoria Financeira (QREN - Vale I&DT)

Veículo elétrico bimotores multifuncional

Projeto

Desenvolvimento de um protótipo para um veículo elétrico bimotores que responda às necessidades de mobilidade urbana de uma forma sustentável.

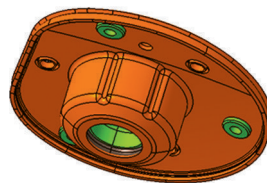
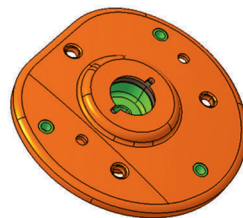
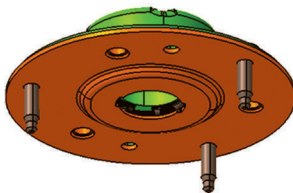
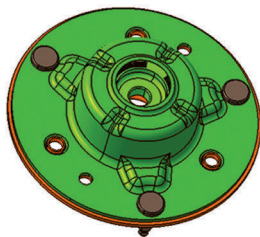


Desenvolvimento de Produto

Desenho técnico de componentes para mecânica automóvel

Projeto

Desenvolvimento dos apoios de motor e suspensão do novo Land Rover Freelander II.



DELPHI
Automotive Systems

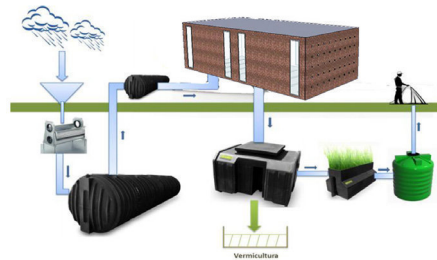


Desenvolvimento de Produto e Consultoria Financeira (QREN - Vale I&DT)

Módulo pré-fabricado e autossustentável
em eletricidade e água

Projeto

Desenvolvimento e criação um módulo pré-fabricado que
responda a uma variedade de funções tais como de habi-
tação, observatório ambiental, bar, quiosque, etc.

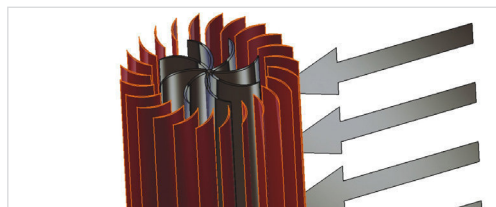
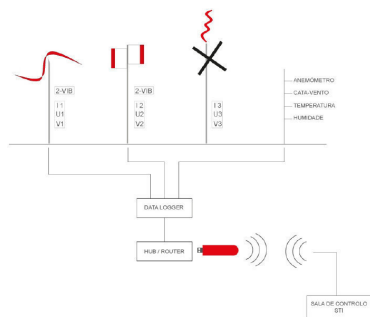


Desenvolvimento de Produto

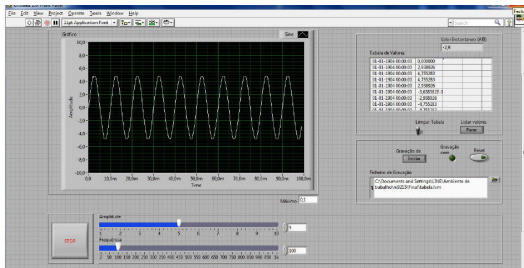
Gerador eólico BOREAS - Catch the wind

Projeto

Desenvolvimento de um protótipo de gerador eólico de eixo vertical para micro geração, para aplicação em ambientes urbanos.



STI sistemas e técnicas industriais, lda
TECNOLOGIA

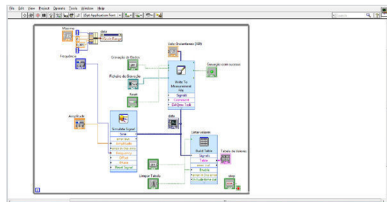


Desenvolvimento de Produto

Sistema de aquisição de dados de soldadura

Projeto

Desenho e desenvolvimento de um sistema de aquisição de dados de soldadura, com comunicação wireless, para monitorização e gestão de produção em tempo real.



MARTIFER
ENERGY SYSTEMS

Desenvolvimento de Produto

Máquina de corte de pedra por fio duplo

Projeto

Desenvolvimento de uma máquina de corte por fio diamantado com corte duplo.





pronum[®]
cnc machine

Desenvolvimento de Produto e Consultoria Financeira (QREN - Vale I&DT)

Fresadora de 5 eixos

Projeto

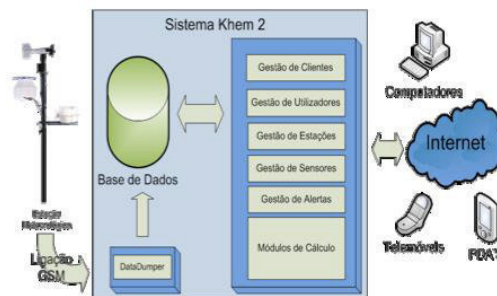
Desenvolvimento de protótipo de máquina fresadora de comando numérico com a capacidade de maquinar a 4 ou 5 eixos.

Desenvolvimento de Produto

KhemWeb: Sistema de Informação para agricultura de precisão

Projeto

Desenvolvimento de um sistema de informação de suporte à produção agrícola, que integra e disponibiliza dados ambientais recolhidos por várias estações meteorológicas, online e em tempo real.





Desenvolvimento de produto/processo

Desenvolvimento e internacionalização dos portais AllGarfo e Portugeasy.

Projetos

Desenvolvimento de sistemas digitais de suporte a portais web, o Portal AllGarfo - Guia de Restaurantes (www.AllGarfo.com) e o Portal PortuguEasy - Portugal Made Easy (www.PortugEasy.com), seguido de adaptação dos portais aos mercados internacionais (principalmente de língua portuguesa)...



Consultoria Técnica

Plano de Marketing e Comunicação

Projeto

Desenvolvimento da imagem e apresentação de novos produtos para nichos de mercado específico e definição de estratégias de comunicação para atração de novo público alvo.



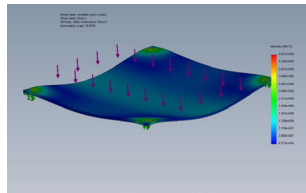


Consultoria técnica

Controlo e Apoio ao Desenvolvimento de Estruturas de Piso Sobre-elevado

Projeto

Apoio à verificação de produtos desenvolvidos, proporcionando certificação e desenvolvimento do produto.



Parceiros . Projetos







Contactos

Edifício INOVPoint - Tecnopolo do Vale do Tejo
Rua José dias Simão
Alferrarede
2200-062 Abrantes
N 39.47767°
W 8.18810°

Tel: 241 330 330
Fax: 241 330 339
line@ipt.pt
www.line.ipt.pt

Dra. Clara Amaro
Diretora Executiva
otic.ipt – oficina de transferência de tecnologia e conhecimento
c.amaro@ipt.pt



criamos tecnologia

www.line.ipt.pt